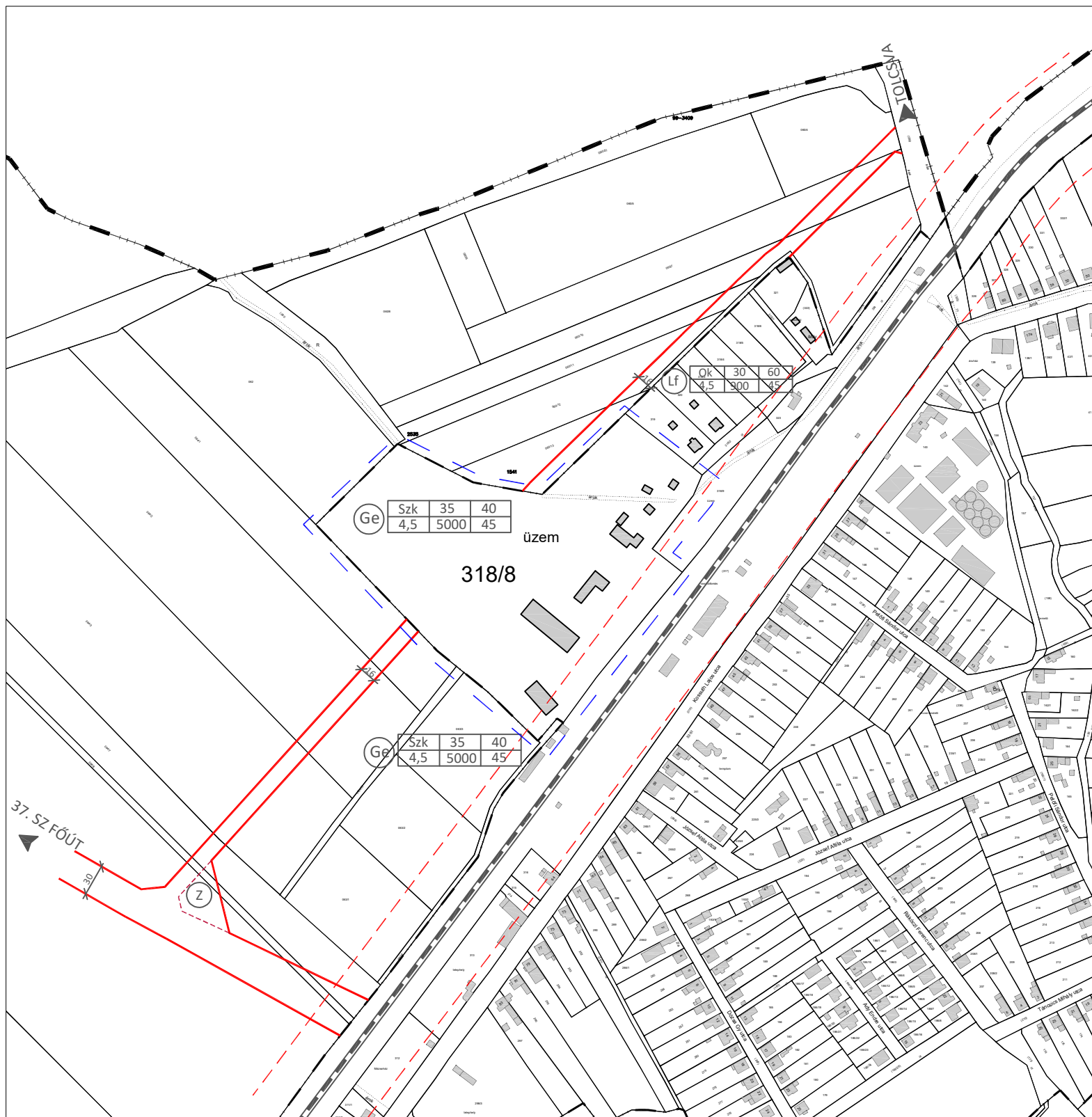


## VÁMOSÚJFALU KÖZSÉG

## TELEPÜLÉSRENDEZÉSI ESZKÖZEINEK MÓDOSÍTÁSA



## JELMAGYARÁZAT

- (Lf) Falusias lakóterület  
 (Gks) Kereskedelmi, szolgáltató gazdasági terület  
 (Ge) Egyéb ipari terület  
 szk kialakult szabadon álló beépítési mód

- tervezési terület határa  
 — tervezett szabályozási vonal  
 - - - irányadó telekhatár  
 — belterületi határ  
 - - - tervezett belterületi határ  
 - - - védőterületek határa

Beépítési mód	Beépítési %	Minimális zöldfelületi borítottság (%)
Legnagyobb építménymagasság (m)	Legkisebb telekterület (m <sup>2</sup> )	Beépíthető összes bruttó szintterület a telek %-ában

Ge	Szk	35	40
	4,5	5000	45

Vámosújfaluközség Önkormányzat Képviselő-testületének 15/2003. (IX.17.) számú rendeletével jóváhagyott szabályozási terv módosítása  
318/8 hrsz.-ú ingatlanon rögzített út vonatkozásában

AZ ALAPTÉRKÉP AZ ÁLLAMI ALAPADATOK FELHASZNÁLÁSÁVAL KÉSZÜLT

Megrendelő: VÁMOSÚJFALU KÖZSÉG ÖNKORMÁNYZATA  
3941 Vámosújfaluközség, Csécsi Nagy Pál utca 8.

Tervező: URU-PLAN Bt. 3535 Miskolc, Bartók Béla u. 58.

Gergely Péter  
településtervező (TT 05-0489)

Rebo' Zsófia  
Szabó Zsófia  
településmérnök

2021. MÁJUS

SZT\_M01